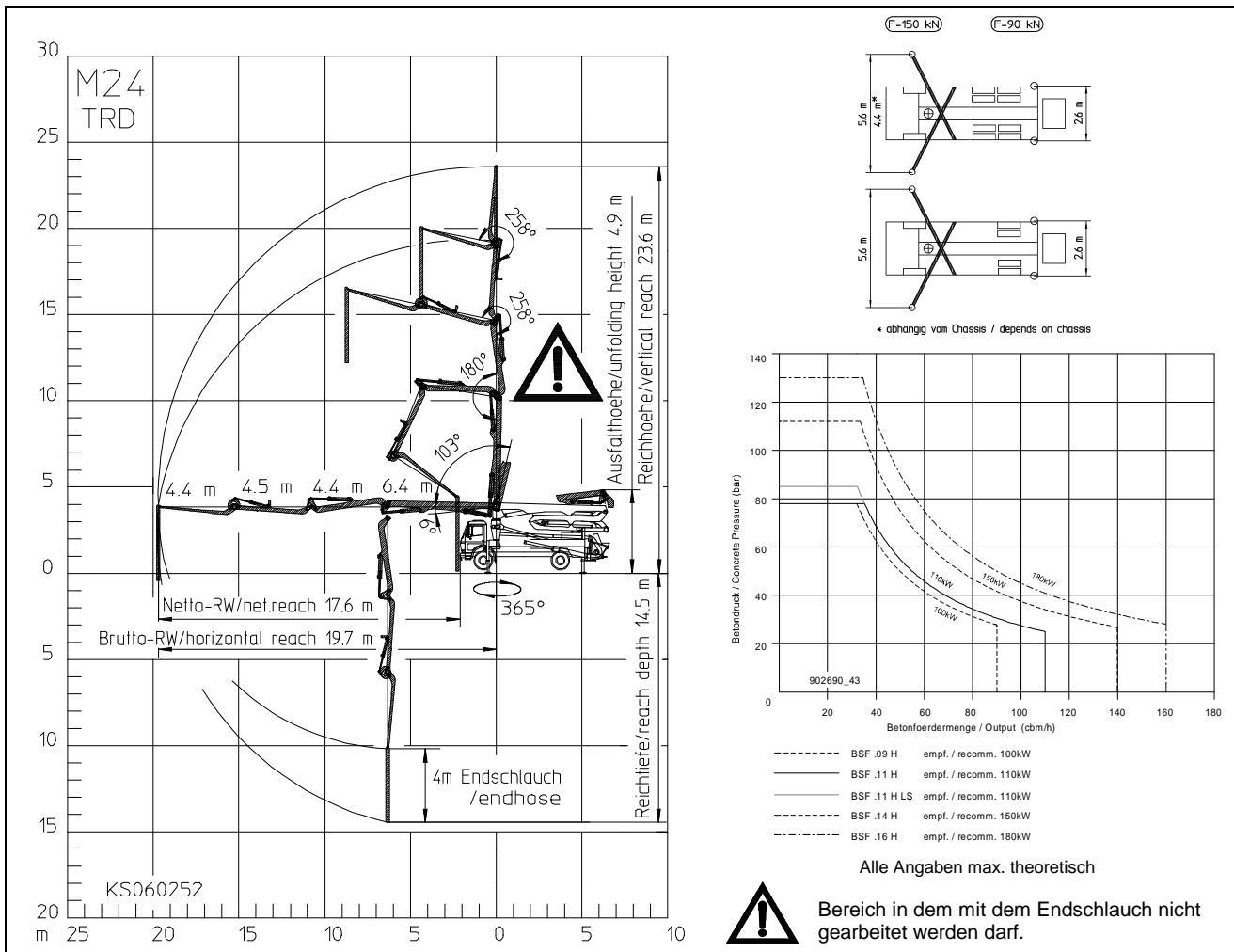


## Reichweitendiagramm, Abstützung, Leistungsdiagramm



### Lieferumfang Serie

Abschleppöse
Abstützplatten (4x) in Magazin (2x) offen
Anschlüsse für Noteinspeisung (z.B. optional m. Dynajet 350+)
Arbeitsscheinwerfer zur Ausleuchtung Trichter, abnehmbar
Betonierstop bei Leerlaufdrehzahl
Betontrichter RS 900 mit Rührwerk
Betriebsanleitung zert. (1xPapier,1xCD-ROM), Ersatz.-Listen
Bordwerkzeug inkl. Standardzubehör
C-Rohranschluß zur Wassertankbefüllung
Diagnose-Schnittstelle
Endschlauch 4,0 m DN 125 5,5"
Ergonic Graphic Display (EGD) mit Maschinen-Fehlermanagement
Ergonic Pump System (EPS) incl. Ergonic Output Control (EOC)
Ersatzhydraulikschlauch im Schlauchpaket
Fahrzeughupe über Pilztaster am Trichter
Fettzentralschmierleiste Trichter
Förderkolben "Kompakt"
Förderkolben "Single"
Förderleitung (1-Lagen) PM40, am Armpaket
Förderzylinder verchromt
Funkfernsteuerung proportional mit Display

Gelenkwelle wartungsfrei
Gummikragen auf Trichter
Kabelfernsteuerung mit 25m Kabel ohne Display
Lackierung: Armpaket RAL3020 verkehrsrot
Lackierung: Pumpe MB 1227 chromgelb
Mastbock TRD
Mastrückleuchte 24 Volt
Pritsche rutschhemmend
Rührwerk- und Wasserpumpe über Funk-u. Ort-Bedienung
Seitenschlag links klappbar
Seitenschlag rechts klappbar
Spritzschlauch 10 m incl. Halter
Spritzschutz starr
Spülwasserpumpe 160 l/min 25 bar
S-Rohrumschaltung Hase/Schnecke
Verschleißbrille DURO 22
Wasserabgang für Kleinmengen an Trichter (1/2")
Wassertank 880 / 610 l (Chassis-abhängig)

**Detaillierter Lieferumfang siehe Angebot.**

**Fragen Sie nach unserem umfangreichen Optionsangebot.**