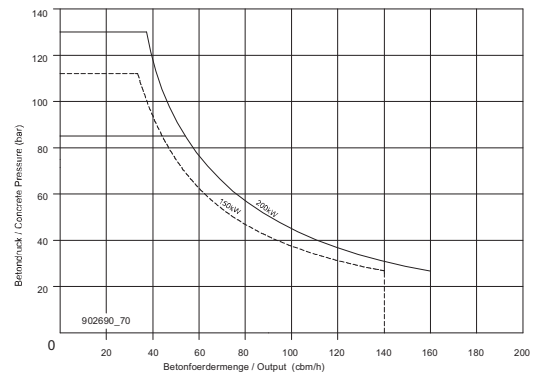
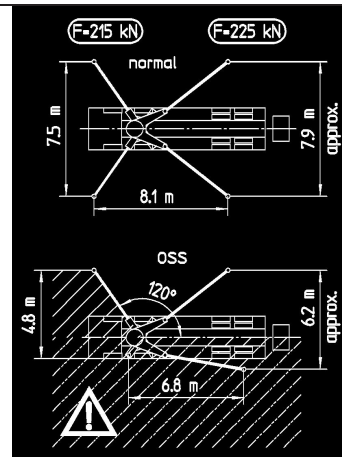
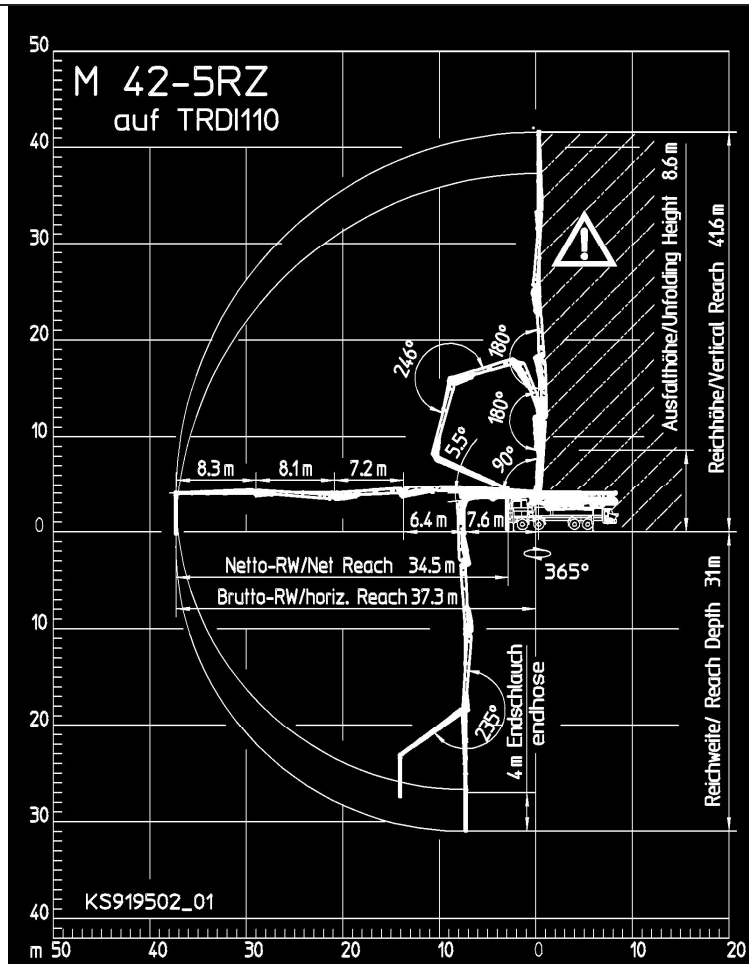


## Reichweitendiagramm, Abstützung, Leistungsdiagramm



All data maximum theoretical



Bereich in dem mit dem Endschlauch nicht gearbeitet werden darf.

### Lieferumfang Serie

- Abschleppöse
- Abstützplatten am Schwenkbein in Halterung
- Anschlüsse für Noteinspeisung (z.B. optional m. Dynajet 350+)
- Arbeitsscheinwerfer zur Trichterausleuchtung
- Auftritte Heck, klappbar
- Betriebsanleitung zertifiziert (Papier und CD-Rom)
- Bordwerkzeug incl. Standardzubehör
- C-Rohranschluß zur Wassertankbefüllung
- Gelenkwelle wartungsfrei
- Diagnose Schnittstelle
- Endschlauch 4,0 m DN 125
- Ergonic Graphic Display (EGD) incl. Fehlermanagement
- Ergonic Pump System (EPS) incl. Ergonic Output Control (EOC)
- Ersatzhydraulikschlauch im Schlauchpaket
- Fahrzeughupe über Pilztaster am Trichter
- Fettzentralschmierung Trichter, elektrisch
- Förderkolben "kompakt" (14 H, 16 H), "single" (16 H LS)
- Förderleitung (1-lagig) PM40, am Armpaket
- Förderzylinder, verchromt
- Funkfernsteuerung proportional mit Display
- Gummikragen auf Trichter
- Handlauf links/rechts

- Kabelfernsteuerung mit 40 m cable, ohne Display
- Klappbogen mit Reinigungsöffnung
- Lieferscheinbox
- Pendelplatten
- Pritsche rutschhemmend
- Rührwerk- und Wasserpumpe über Funk- u. Ortbedienung
- Rührwerksicherheitsabschaltung (RSA) mit Anlaufschutz
- Schwammkugelbehälter
- Spritzschlauch 10 m incl. Halter
- Spülwasserpumpe 160 l/min, 25 bar
- S-Rohrumschaltung normal/schnell
- Staukasten, Kunststoff, schwarz
- Trichter RS 909 mit Rührwerk
- Verschleißbrille DURO 22
- Wasserabgang für Kleinmengen an Trichter (1/2")
- Wassertank 800 l

Detaillierter Lieferumfang siehe Angebot.

Fragen Sie nach unserem umfangreichen Optionsangebot.